

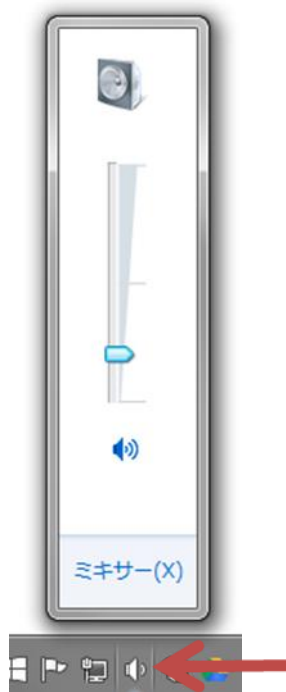


0

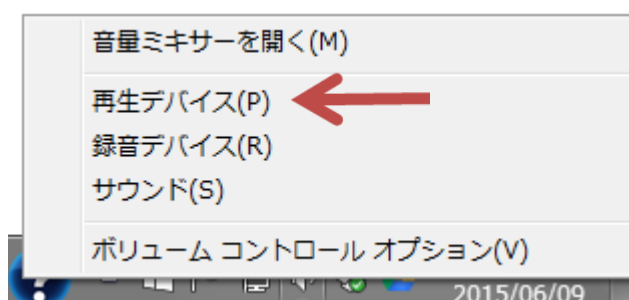
## V-CUBE利用時の、ヘッドセットの設定方法について

## ヘッドセットのマイク設定について

1. ヘッドセットのUSB端子を、パソコンのUSB差込口へ接続し、約5～10分お待ちください。  
この時、ヘッドセットのコード途中にある手動リモコンの側面部、スライド式の「MuteボタンがOFF」になっていることを確認し、下記の初期設定をお願いします。
2. 画面右下の「スピーカーアイコン」をクリックし、音声が出る状態にあることをご確認ください。

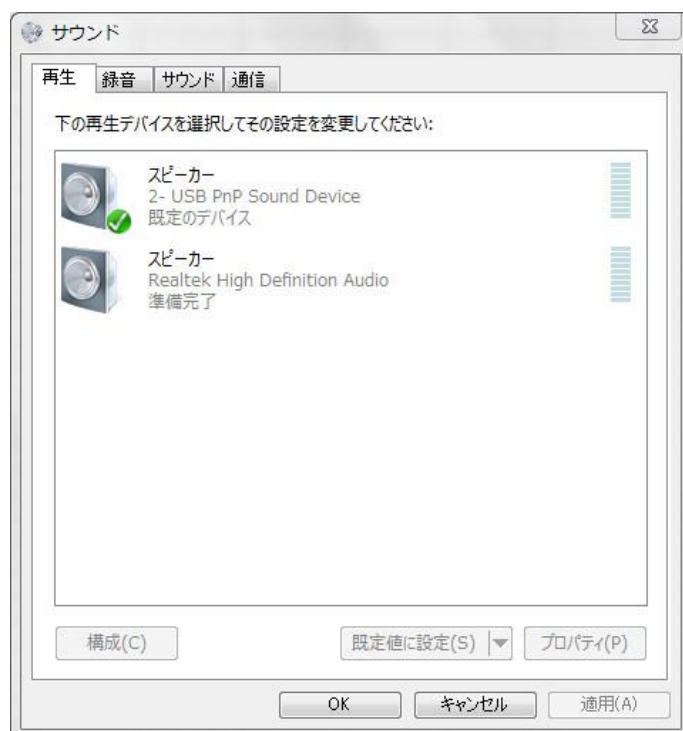


3. 次に「スピーカーアイコン」上で右クリックをし、メニューの中から、「再生デバイス」をご選択ください。

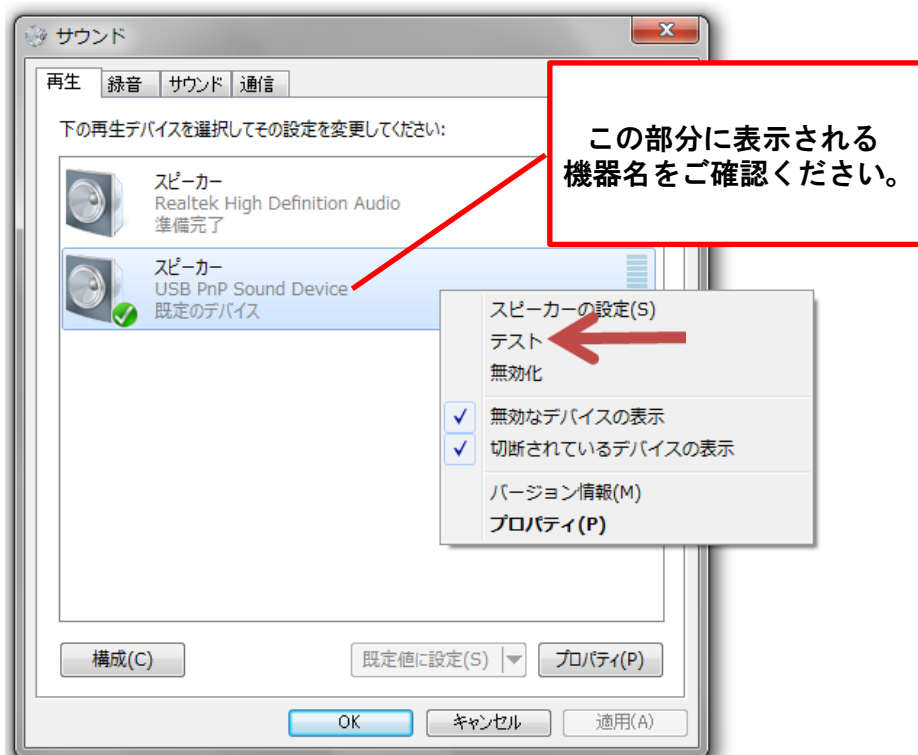


# ヘッドセットのマイク設定について

4. 下記の「サウンド」画面が表示される事を確認して下さい。



5. まず、緑色のチェックがついているスピーカー（「既定のデバイス」と表示されている方）を右クリックし、メニューの中より、「テスト」をクリックしてください。メロディが聴こえたら、スピーカーが正しい状態です。設定が完了しましたら、次は「スピーカー」の文字下に記載されている機器名に注目して次の操作へお進みください。

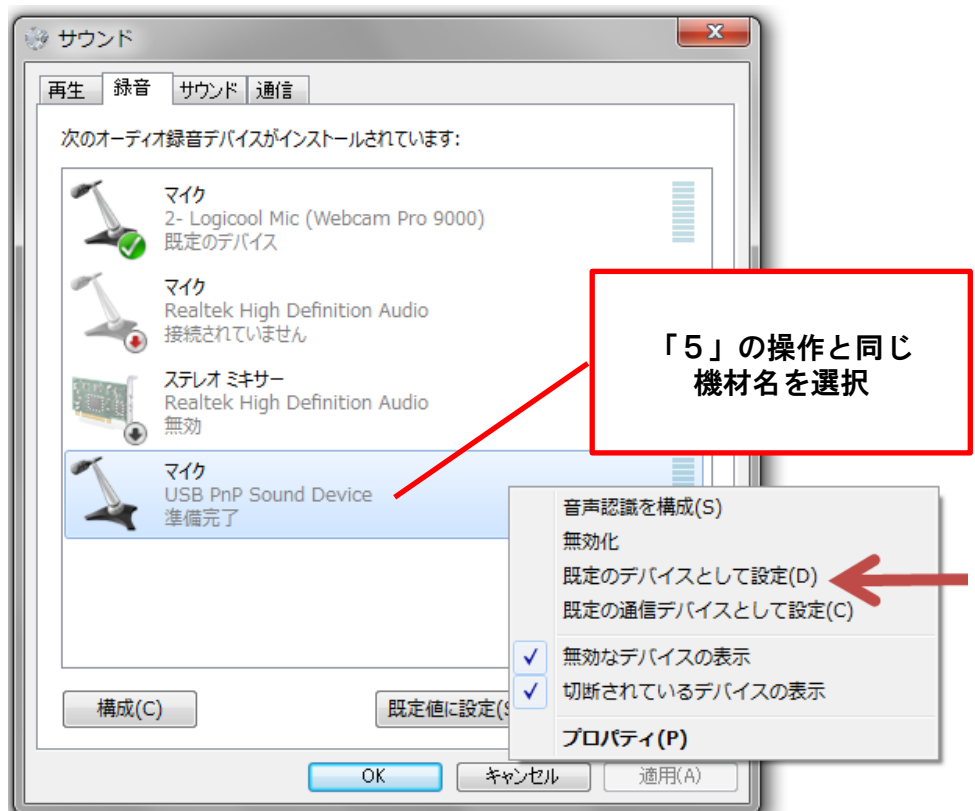


# ヘッドセットのマイク設定について

6. 「録音」のタブをクリックし、下記の画面を表示させてください。



7. 先ほど、「5」の操作で確認した、機材名のアイコンを右クリックし、メニューの中から「既定のデバイスとして設定」をクリックしてください。

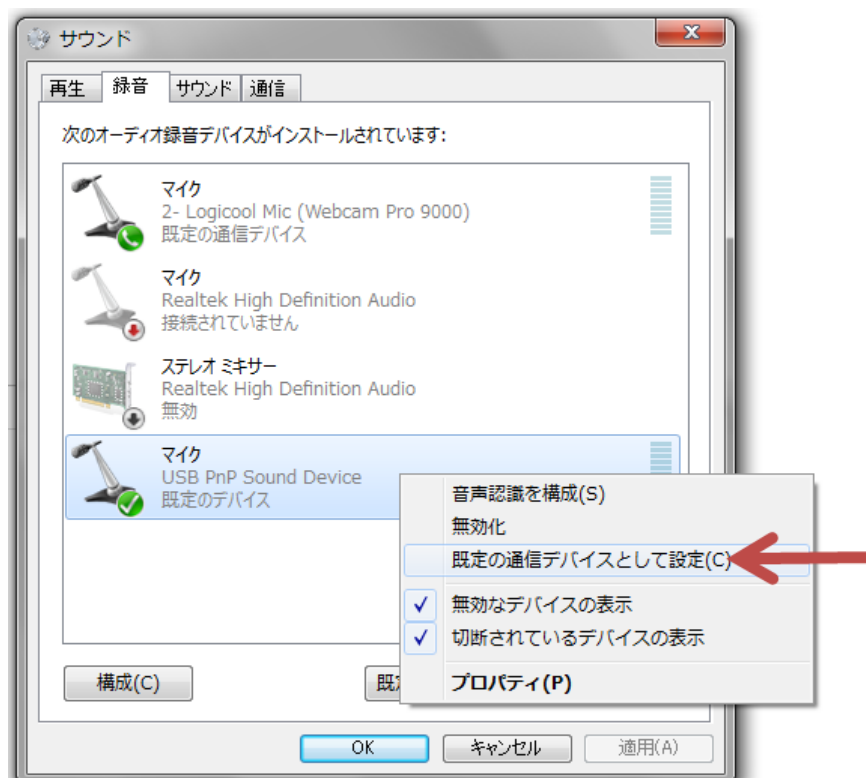


# ヘッドセットのマイク設定について

8. 先ほど選択した機器に「既定のデバイス」のチェックが入った事を確認して下さい。

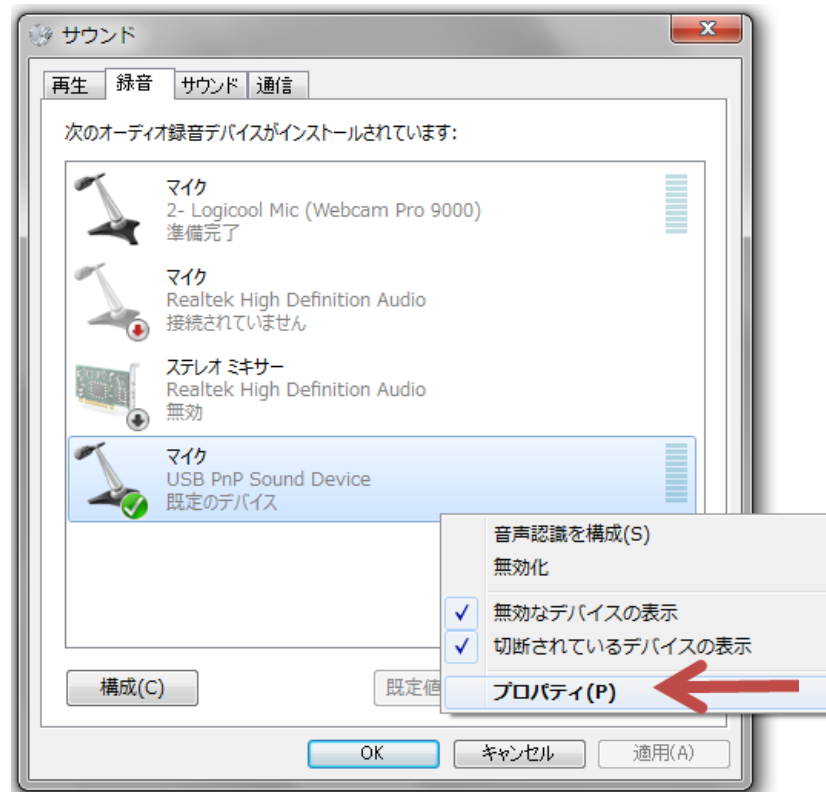


9. 「既定の通信デバイス（緑色の電話アイコン）」が、スピーカーを設定した際と機器名が異なるものに表示された場合は、再度、設定した機材名のアイコンを右クリックし、メニューの中から「既定の通信デバイスとして設定」をクリックしてください。



# ヘッドセットのマイク設定について

10. 新しく「既定のデバイス」となったマイクを右クリックし、メニューより「プロパティ」をクリックしてください。



11. 下記の「マイクのプロパティ」画面が表示されますので、「レベル」と書かれたタブをクリックしてください。



## ヘッドセットのマイク設定について

12. 「レベル」の設定画面が表示されましたら、下記の図のように設定をしてください。設定が完了しましたら「OKボタン」をクリックしてください。



13. 下記の画面が表示されますので、再度「OKボタン」をクリックしてください。以上で使用設定は完了です。

